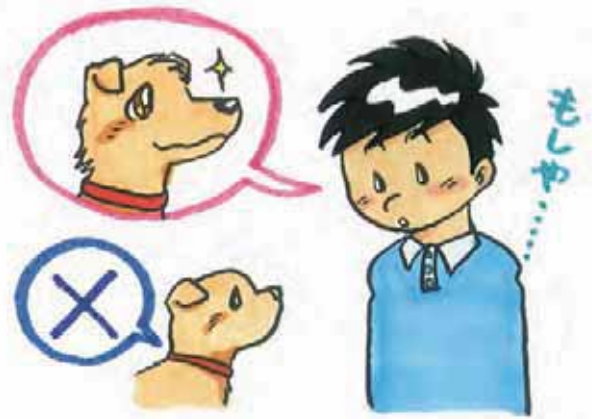


ほっといても名犬になる犬なんて
この世にはいません



犬のしつけのコツはただひとつ

できるまで
あきらめないこと!

失敗しても
覚えが悪くても

犬がおバカさんに
見えても……



あきらめては
いけません!





かぬし
飼い主があきらめたり
なだ
投げ出したりしなければ

たいていの犬がかなりのレベルまでいける **はず** なんです



でもね
そこまでしんぼうできない
かぬし おお
飼い主が多いんです



だって
いそがしいんだもん

いくらおしえても
ダメなんですよ

だってアイツ
頭悪いんだもん

犬にばかり
そんなに手をかけて
いらぬわい



にん げん
人間にはいくらでもいいわけが出来ますから

だってー

はずれ

にん げん ほう
は人間の方かもしれません



はっきりいって、

^{いぬ}犬を^か飼うことは

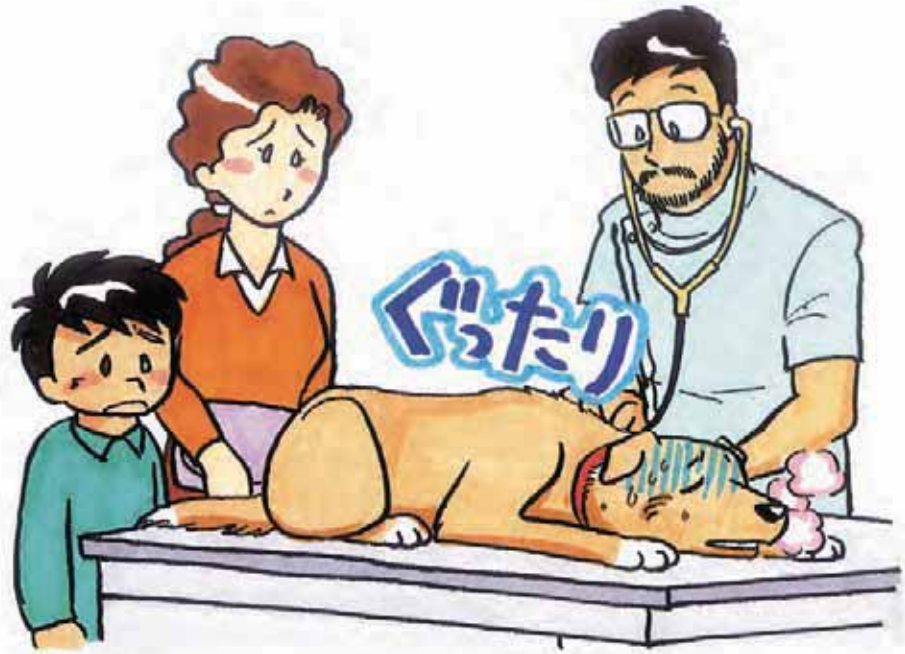
^{だれ}誰にでもおすすりめできる

わけではありません。

——なぜなら……

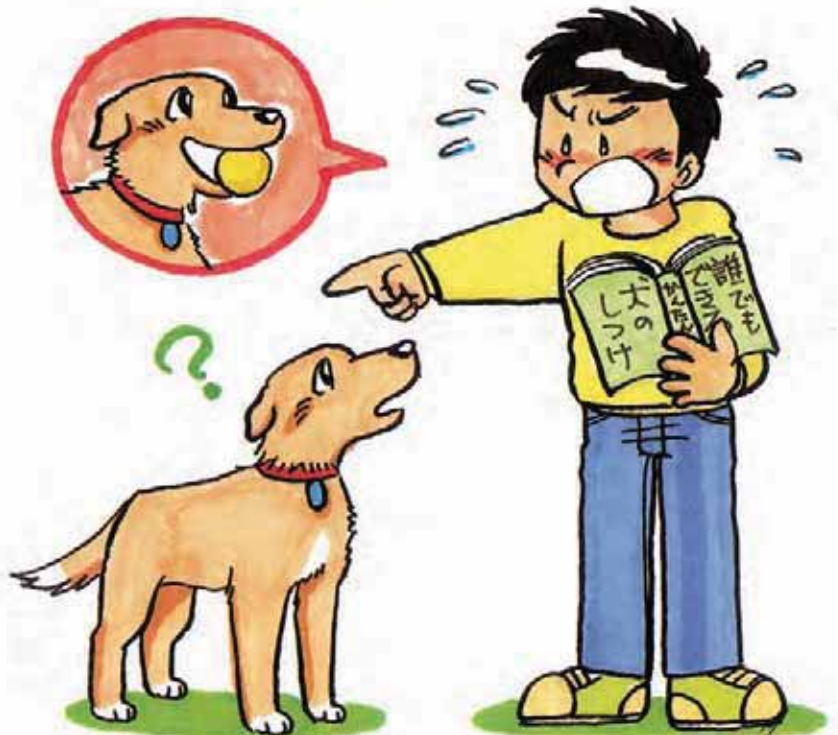
びょうき ちりょう よぼう
病気の治療や予防には
ずいぶんお金がかね
かかりますし、

あいじょう
愛情だけでは
びょうき
病気を
なす
治りません



マンションや社宅に
引越してしまう
ような人じゃ
困ります

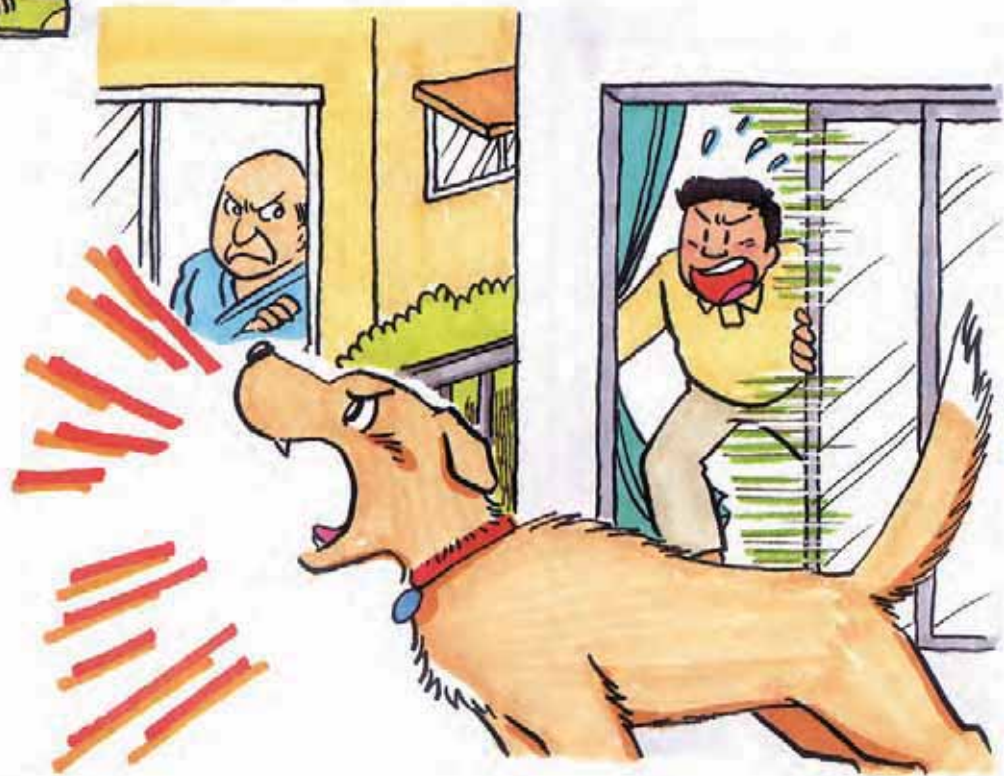
いぬ
犬のしつけは
ほんか
本に書いてあるほど
かんたん
簡単じゃありませんし





たいしてかっこいい
わけでもありません

きんじょ
近所への気がねで
きやす
気の休まる
ヒマもなく



あめ ひ かせ ひ
雨の日も風の日も
さんぽ い
散歩に行かなくては
なりません



ねん い じょう つづ
それが 10 年以上！も続きます

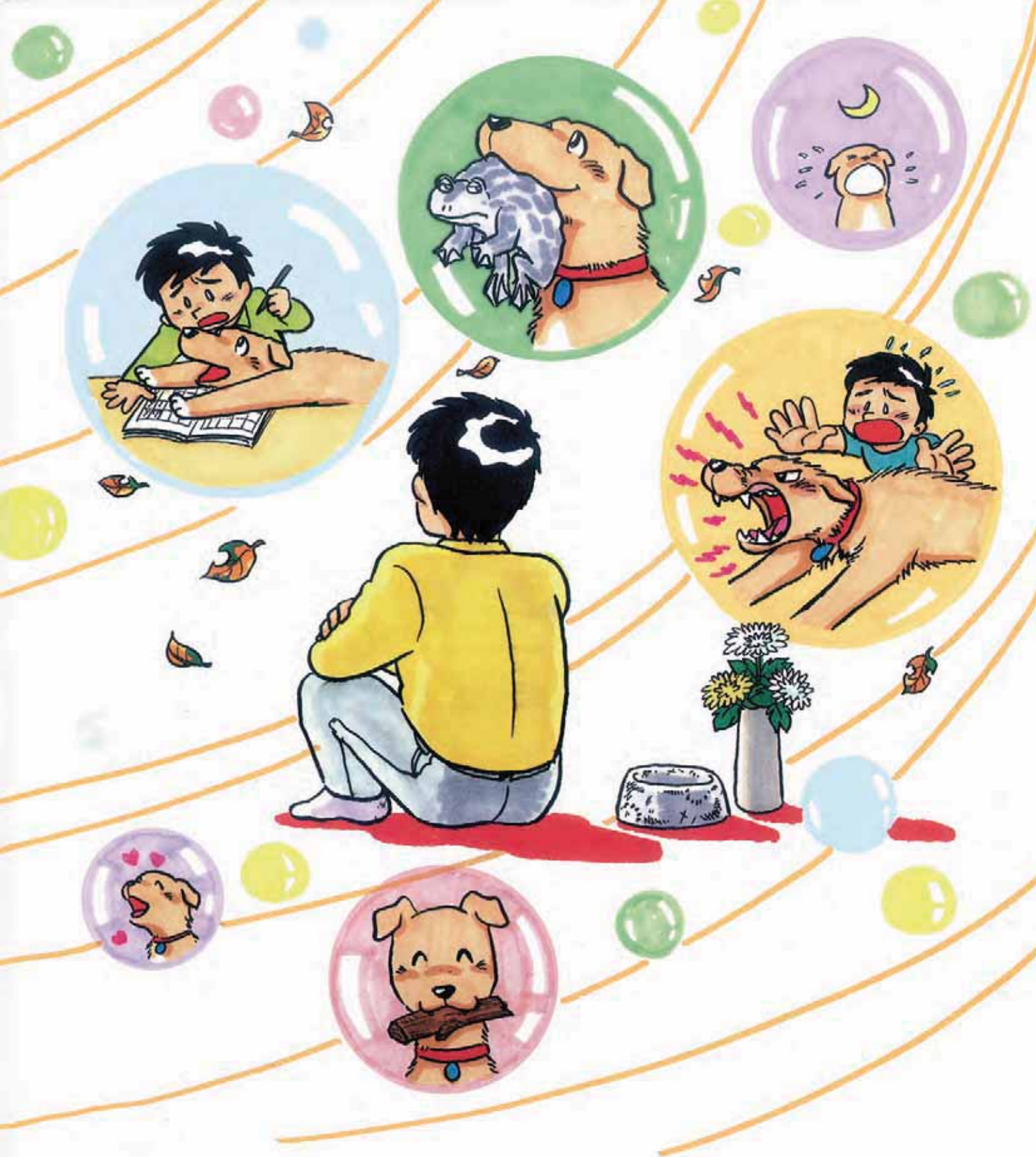
しかも、飼^かい主^{ぬし}は犬^{いぬ}より先^{さき}に死^しんではいけません



だって飼^かい主^{ぬし}がいなくなってしまうたら犬^{いぬ}はその日^ひから路^ろ頭^{とう}に迷^{まよ}ってしまいます

必^{かな}ず犬^{いぬ}の最^{さい}期^ごをみとどけなくてはなりません





これだけの努力と^{どりよく}しんぼうを^{かさ}重ねても
^{だれ}誰もほめてくれるわけじゃないんですよ

ねん い じょう およ いぬ なが くら なか
10 年以上にも及ぶ犬との長い暮らしの中で
あなたが得られるものは



いぬ じゅんすい まっすぐな あなたへの愛
犬の純粹で まっすぐな あなたへの愛



そして—



たくさんの



やさしい



おも
で
思い出……



たぶん、それだけです



たったそれだけのことを
自分にとってかけがえのないものだと
思える人だけが
犬を飼ってください

犬^{いぬ}を飼^かうってステキです

あなたがステキな人^{ひと}なら

ね。